

ELEMENTO ARIA

Sequestro di carbonio

Uso del suolo	Valore molto alto (mq)	Valore alto (mq)	Valore medio (mq)	Valore Basso (mq)	Valore molto basso (mq)	TOT superficie (mq)	%
Parchi e giardini	68.380	274.685	122.403	21.846	487.314	487.314	0,73
Aree verdi riciclate			21.594	20.355	41.949	41.949	0,06
Seminativi semplici	34.857	59.622.281	3.369.896	62.992.217	129.904	62.992.217	99,66
Seminativi arborati		202.067	95.047		297.114	297.114	0,46
Culture orticole a pieno campo					202.067	202.067	0,30
Culture floreo-vivaiistiche a pieno campo					33.379	33.379	0,05
Orti familiari		32.763	30.767	44.974	108.504	108.504	0,16
Frutteti e fruti minori					17.876	17.876	0,03
Poggetti	40.221	41.941	38.192	54.507	174.861	174.861	0,26
Altre legnose agrarie		3.757			3.757	3.757	0,01
Prati permanenti in assenza di specie arboree ed erbacee		82.905	39.313		122.218	122.218	0,18
Boschi di latifoglie a densità media e alta	56.456	26.058	19.579	23.494	125.587	125.587	0,19
Boschi di latifoglie a densità bassa			10.095	10.035	20.130	20.130	0,03
Formazioni ripariali	568.532	231.129			799.661	799.661	1,20
Cespugliati con presenza significativa di specie arbustive alte ed arboree	27.463	6.572		3.565	37.600	37.600	0,06
Cespugliati in aree di agricole abbandonate	15.607	11.240	35.932	72.779	72.779	0,11	
Vegetazione delle aree umide interne			6.058	241.904	247.962	247.962	0,37
Acque interne				3.447	3.447	0,01	
Acque interne		63.032	9.535	146.077	707.718	707.718	1,05
Aree a servizio pubblico					506.362	506.362	0,75
TOTALE	665.209	226.874	961.743	60.210.731	4.482.166	66.546.730	

Fonte dati Dusat, 2018

Legenda

- Molto basso
- Basso
- Medio
- Alto
- Molto alto

ELEMENTO ARIA

Mitigazione del microclima urbano

Uso del suolo	Valore molto alto (mq)	Valore alto (mq)	Valore medio (mq)	Valore Basso (mq)	Valore molto basso (mq)	TOT superficie (mq)	%
Parchi e giardini		112.293	266.126	108.895		487.314	0,73
Aree verdi riciclate		4.307	32.922	4.770	41.949	41.949	0,06
Seminativi semplici		90.181	10.208.318	52.093.718	62.992.217	62.992.217	99,66
Seminativi arborati			92.812	66.745	30.347	129.904	0,20
Culture orticole a pieno campo				202.067		202.067	0,30
Culture floreo-vivaiistiche a pieno campo					33.379	33.379	0,05
Orti familiari			92.450		16.054	108.504	0,16
Frutteti e fruti minori					17.876	17.876	0,03
Poggetti	8.425	49.693	116.743	17.876		174.861	0,26
Altre legnose agrarie			3.757			3.757	0,01
Prati permanenti in assenza di specie arboree ed erbacee			49.575	27.370	45.273	122.218	0,18
Boschi di latifoglie a densità media e alta	56.457	33.054		36.076		125.587	0,19
Boschi di latifoglie a densità bassa			6.857	13.275		20.130	0,03
Formazioni ripariali			536.755	292.906		799.661	1,20
Cespugliati con presenza significativa di specie arbustive alte ed arboree		27.463		10.137		37.600	0,06
Cespugliati in aree di agricole abbandonate			6.323	66.456		72.779	0,11
Vegetazione delle aree umide interne				3.447		3.447	0,01
Acque interne		74.171	158.444	14.593		247.118	0,37
Acque interne		63.032	462.785	127.812	272.733	926.362	1,39
Aree a servizio pubblico						506.362	0,75
TOTALE	71.739	359.706	1.820.258	11.195.356	53.099.671	66.546.730	

Fonte dati Dusat, 2018

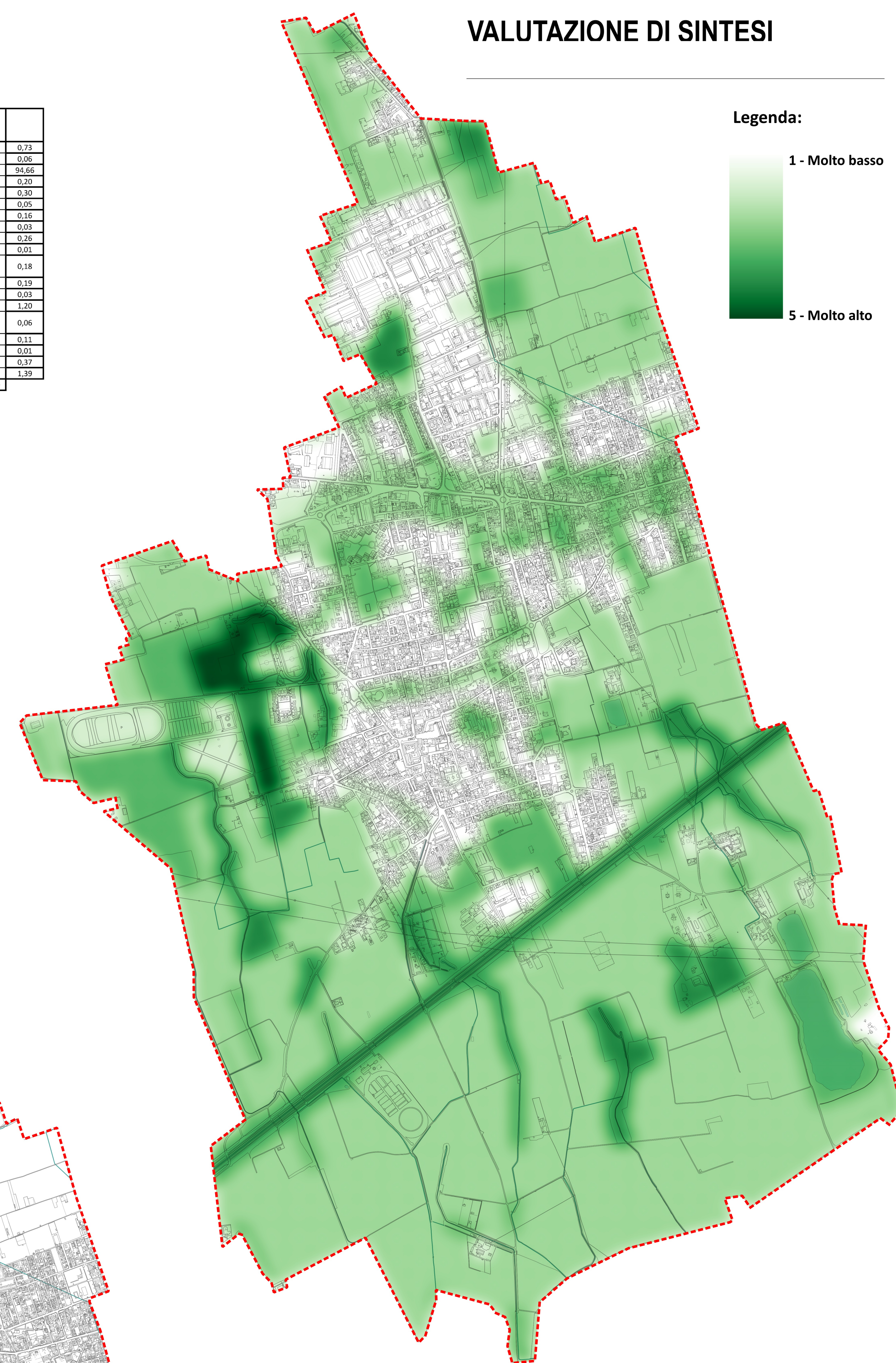
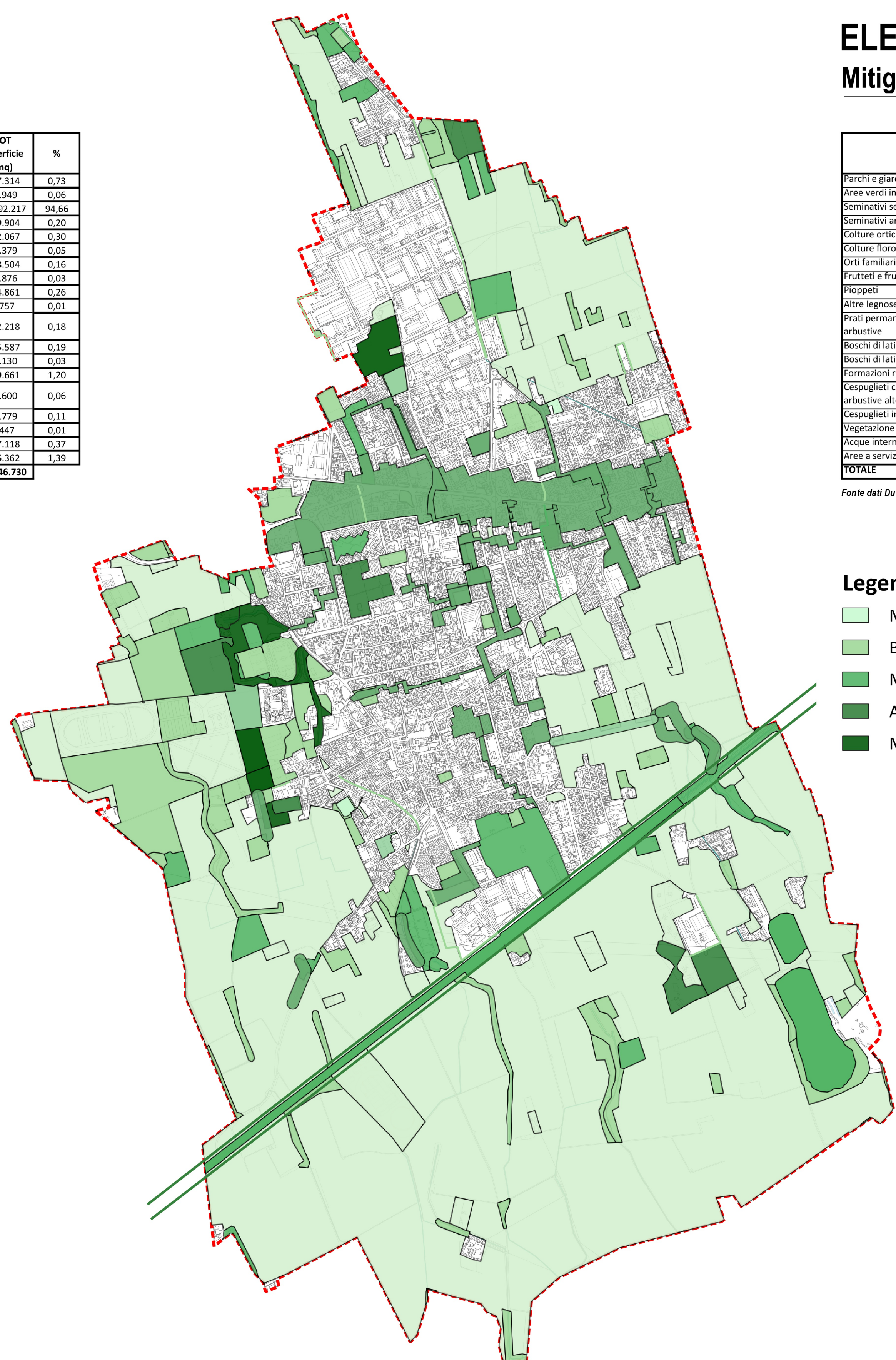
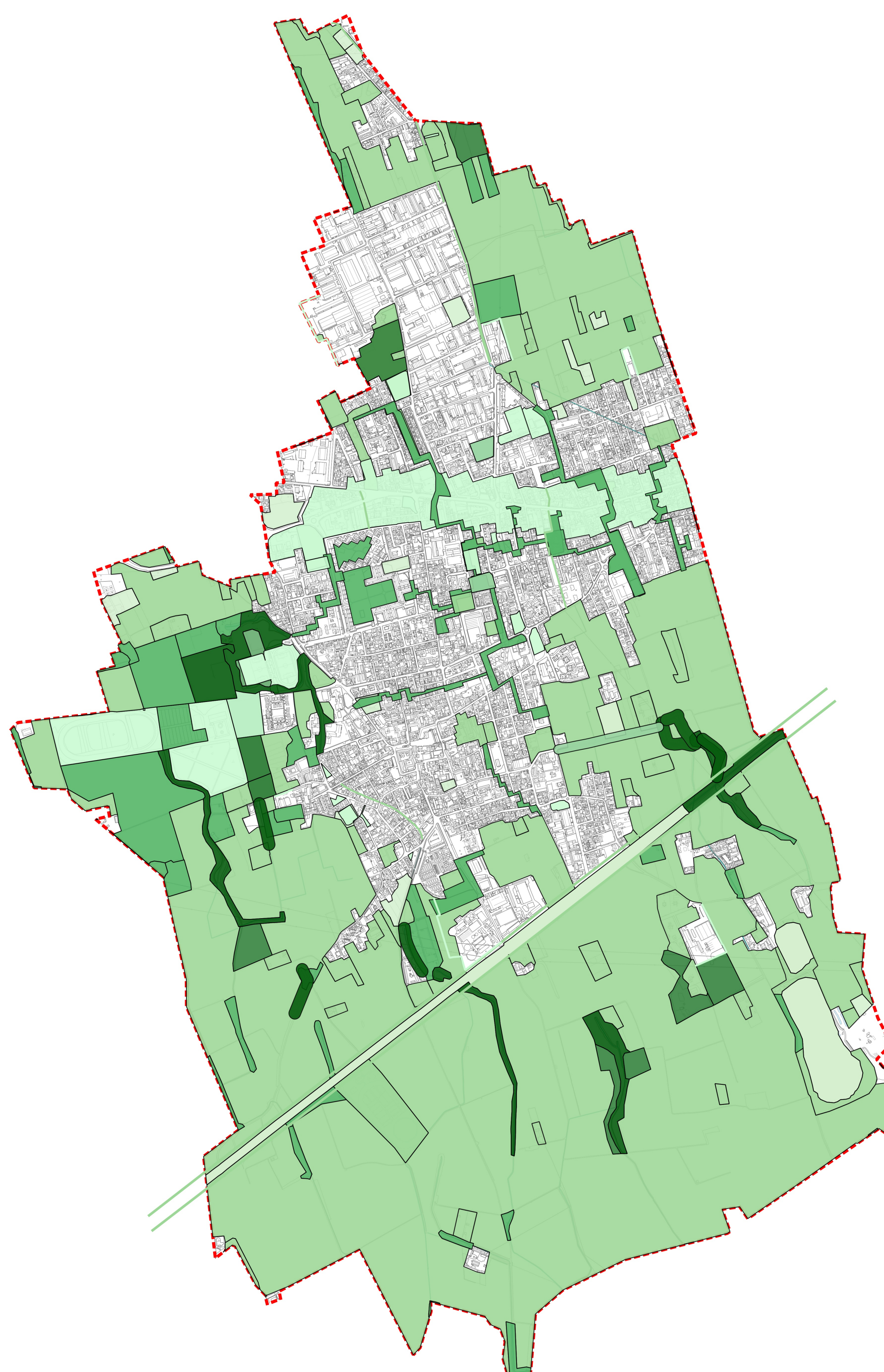
Legenda

- Molto basso
- Basso
- Medio
- Alto
- Molto alto

VALUTAZIONE DI SINTESI

Legenda:

- 1 - Molto basso
- 5 - Molto alto



ELEMENTO SUOLO

Diversità e valore ecologico

Legenda

- Molto basso
- Basso
- Medio
- Alto
- Molto alto

Uso del suolo	Valore molto alto (mq)	Valore alto (mq)	Valore medio (mq)	Valore Basso (mq)	Valore molto basso (mq)	TOT superficie (mq)	%
Parchi e giardini	275.252	12.540	152.509	47.019	487.314	487.314	0,73
Aree verdi riciclate		4.720	37.229	41.949	41.949	41.949	0,06
Seminativi semplici	56.310.309	3.030	6.678.908	62.992.217	129.904	62.992.217	99,66
Seminativi arborati		53.915	75.989		129.904	129.904	0,20
Culture orticole a pieno campo		202.067			202.067	202.067	0,30
Culture floreo-vivaiistiche a pieno campo					33.379	33.379	0,05
Orti familiari		47.141	19.490	41.873	108.504	108.504	0,16
Frutteti e fruti minori					17.876	17.876	0,03
Poggetti	60.368	48.122	66.371		174.861	174.861	0,26
Altre legnose agrarie		3.757			3.757	3.757	0,01
Prati permanenti in assenza di specie arboree ed erbacee		69.765	42.613		9.840	122.218	0,18
Boschi di latifoglie a densità media e alta	56.457	45.637	23.493		125.587	125.587	0,19
Boschi di latifoglie a densità bassa		6.857	13.275		20.130	20.130	0,03
Formazioni ripariali	568.532	231.129			799.661	799.661	1,20
Cespugliati con presenza significativa di specie arbustive alte ed arboree	6.572	27.463		3.565	37.600	37.600	0,06
Cespugliati in aree di agricole abbandonate	25.303	31.153	6.223	11.102	72.779	72.779	0,11
Vegetazione delle aree umide interne		3.447			3.447	3.447	0,01
Acque interne		113.087	112.250	1.781		247.118	0,37
Acque interne		63.032	45.019	43.927	670.087	1.201.995	1,79
Aree a servizio pubblico						506.362	0,75
TOTALE	909.712	890.107	56.821.396	913.668	7.011.847	66.546.730	

Fonte dati Dusat, 2018

ELEMENTO ACQUA

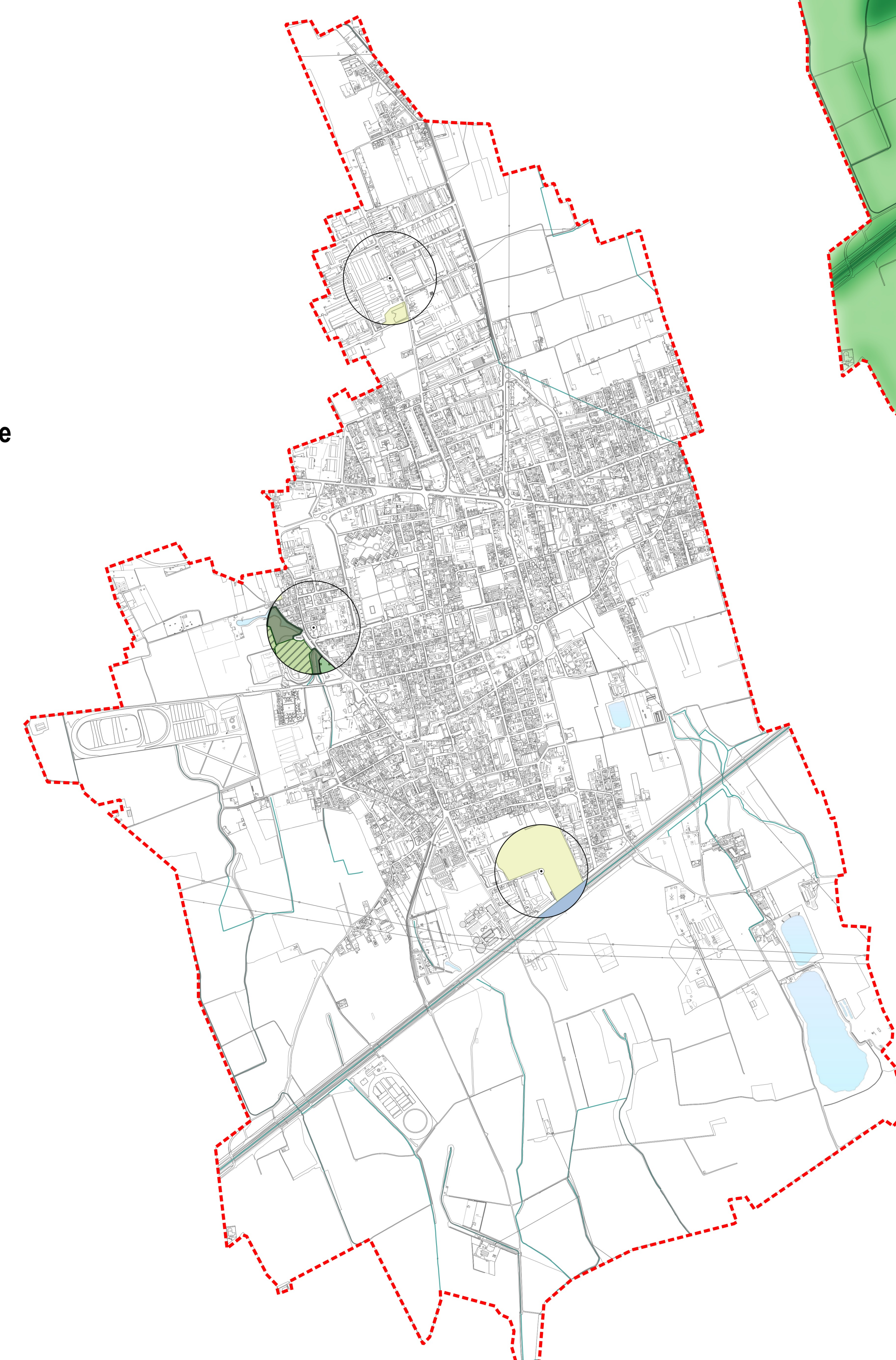
Protezione delle acque superficiali e sotterranee

Legenda

- Confine comunale
- Fasce di rispetto dei pozzi comunali (200m)
- Protezione delle acque superficiali e sotterranee**
- Aree a servizio pubblico verde
- Boschi di latifoglie: densità medio - alta
- Parchi e giardini
- Acque Interne - tratto dello Scolmatore
- Seminativi arborati
- Seminativi semplici

Uso del suolo	Superficie (mq)	%
Parchi e giardini	2.860	2,22
Seminativi semplici	79.192	61,35
Seminativi arborati	353	0,27
Boschi di latifoglie a densità media e alta	17.681	13,70
Acque interne	10.120	7,84
Aree a servizio pubblico	18.871	14,62
TOTALE	129.077	

Fonte dati Dusat, 2018



COMUNE DI BAREGGIO (Città metropolitana di Milano)

PIANO DI GOVERNO DEL TERRITORIO ai sensi della Legge Regionale per il Governo del Territorio del 11/03/2005 n°12



DOCUMENTO DI PIANO

Oggetto: **CARTA DEI SERVIZI ECOSISTEMICI - PROGETTO**

Gruppo di lavoro PGT: Urbanistica: BCG Associati di Massimo Giuliani UrbanLab di Giovanni Sciuto Licia Morenghi Lorenzo Governana con: Raissa Samuele Centro studi P.I.M. Valutazione Ambientale Strategica Piano Urbano Generale dei Servizi del Sottosuolo Centro studi P.I.M. Localizzazione delle Stazioni Radio Base Gruppo di lavoro ufficio tecnico: Marco Turati Sabrina Malchiodi Daniela Benetti

Sindaco / Assessore all'urbanistica: Linda Colombo Segretario comunale: Maranta Colacicco Responsabile Settore Territorio Ambiente e SUAP: Gianpiero Galati

Gruppo di lavoro ufficio tecnico: Marco Turati Sabrina Malchiodi Daniela Benetti