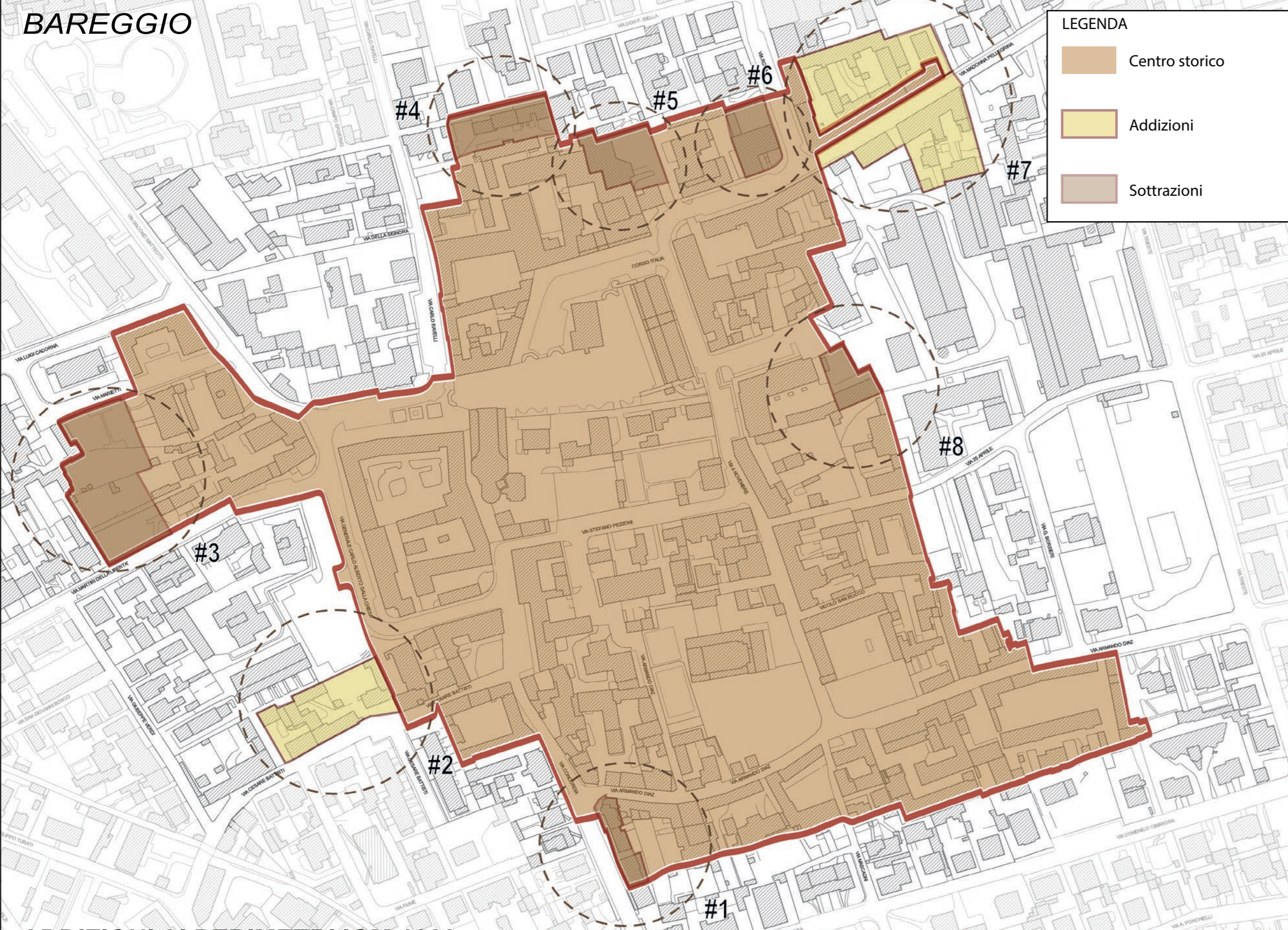


BAREGGIO



LEGENDA

- Centro storico
- Addizioni
- Sottrazioni

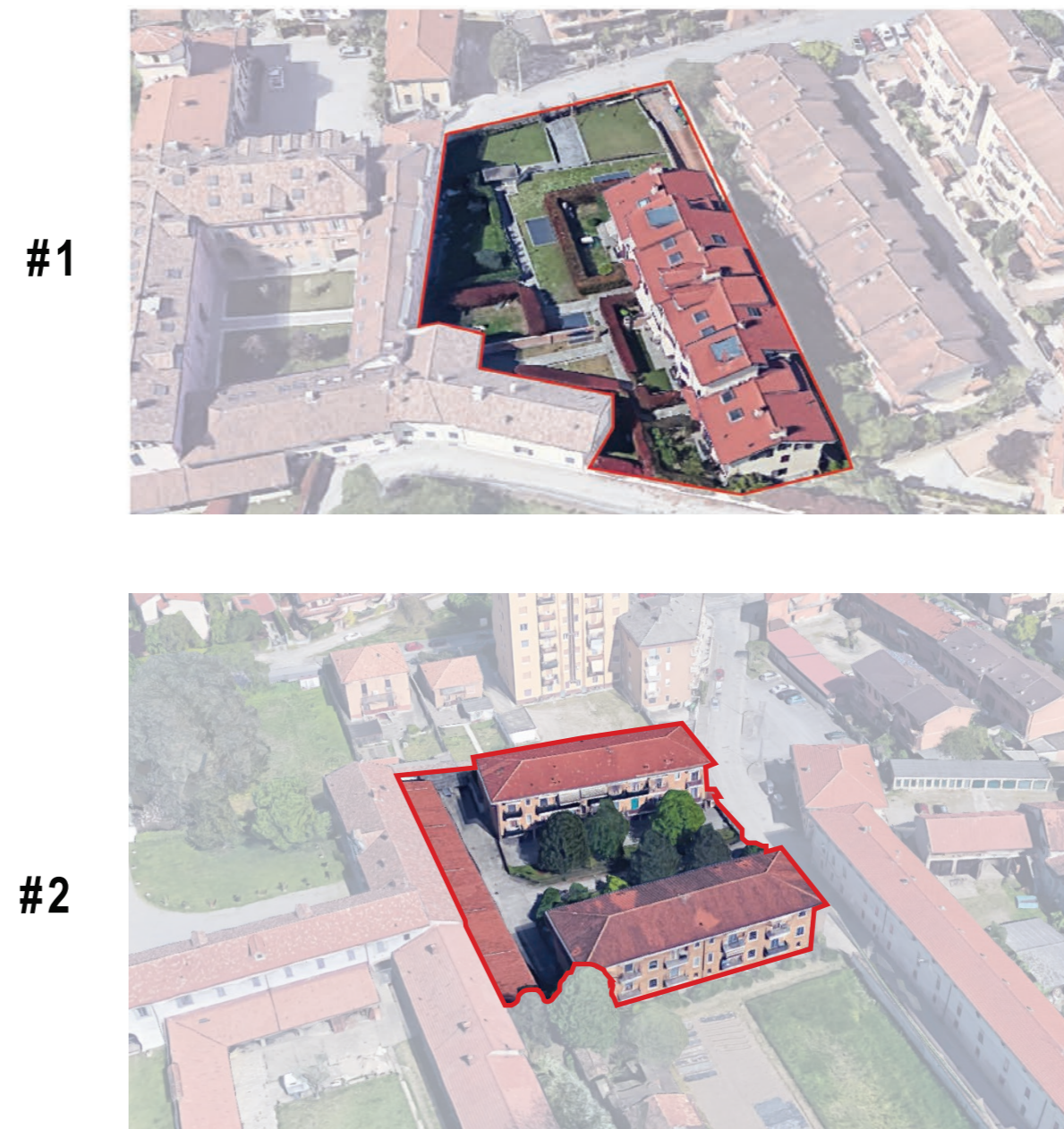
SOTTRAZIONI AI PERIMETRI IGM 1888

Il perimetro che delimita il Nucleo di Antica Formazione del centro di Bareggio presenta alcune correzioni necessarie di intervento. I lotti che si attestano lungo quasi tutto il limite urbano antico e che sono stati giudicati non più idonei di interesse storico, si mostrano come porzioni da rimodellare o che hanno avuto una trasformazione radicale delle loro componenti storiche proprie del paese, valutandone pertanto negativamente la presenza in questa categoria.

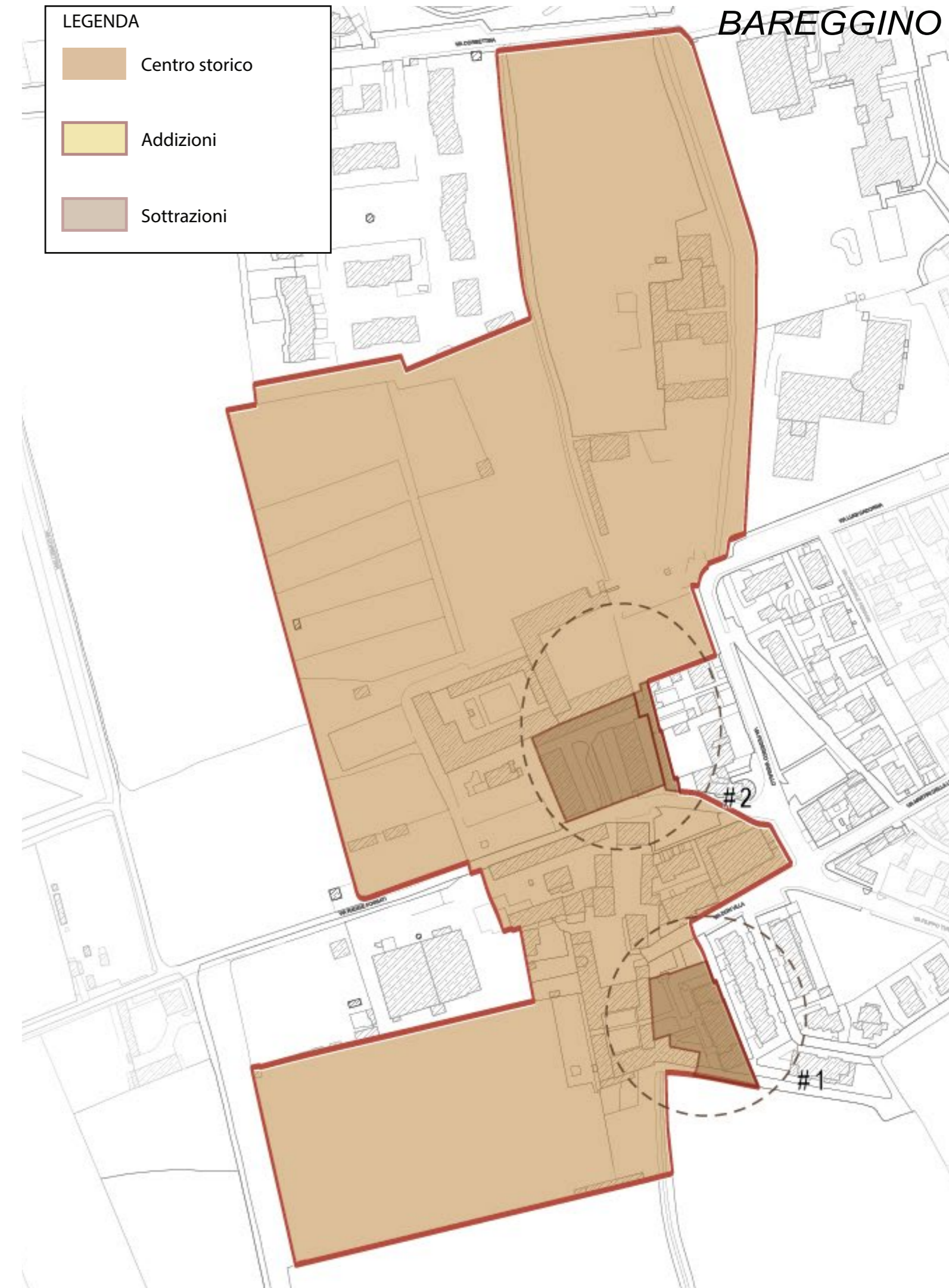


SOTTRAZIONI AI PERIMETRI IGM 1888

Per Bareggio, sezione storica locata ad est di Bareggio, si prevedono pochi interventi al contesto storico-antico in quanto composta per la maggior parte di terreni di produzione agricola. Le strutture che si è deciso di sottrarre alla porzione territoriale sono entrambe di costruzione più recente, indipendenti e non più legate alla traccia tradizionale di Bareggio.



BAREGGINO



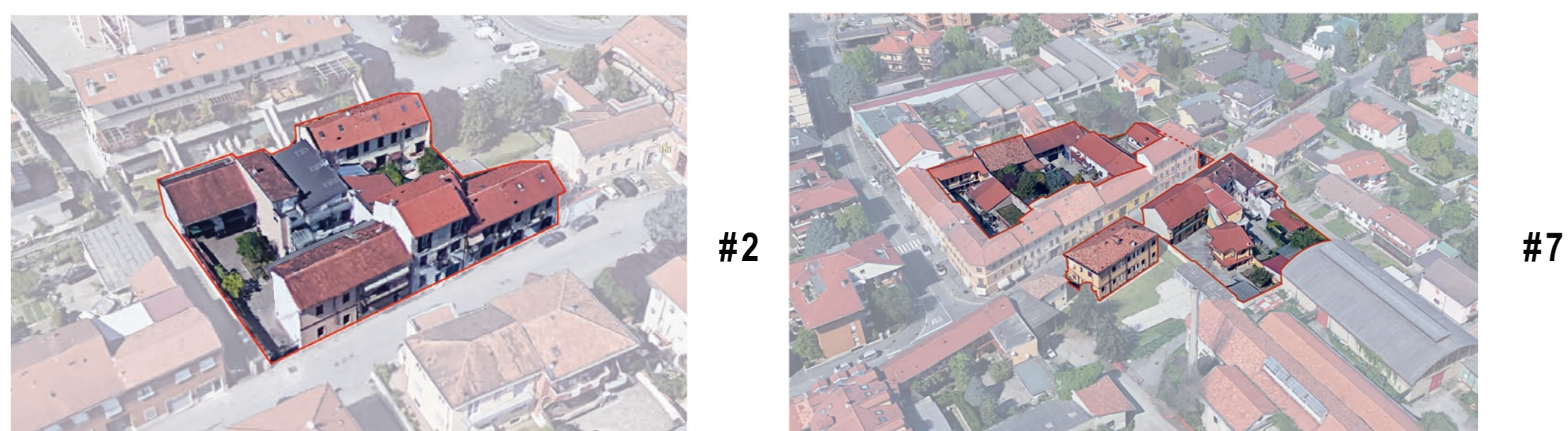
LEGENDA

- Centro storico
- Addizioni
- Sottrazioni

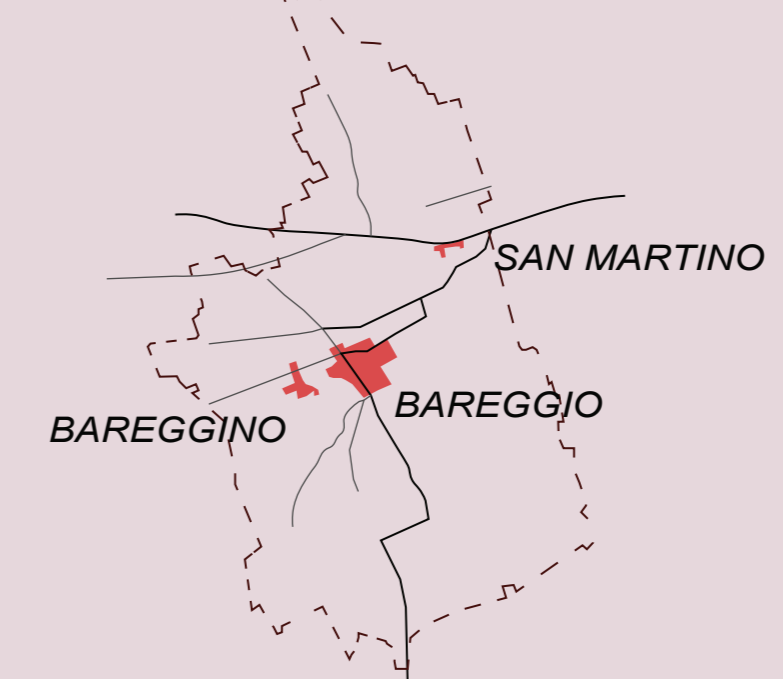
ADDIZIONI AI PERIMETRI IGM 1888

Le addizioni, riportate per il frammento centrale del comune di Bareggio, si attestano lungo il perimetro est ed ovest del NAF. I lotti scelti lungo Via Madonna Pellegrina e Via Cesare Battisti si strutturano sugli assi stradali che mantengono ancora oggi l'antica struttura viabilistica del 1888 come si può evincere dalle carte dell'IGM.

Le porzioni territoriali illustrate contengono le caratteristiche tipiche della storicità della città, sviluppando parte degli edifici lungo la strada e volgendo spazi di condivisione all'interno del lotto. In facciata inoltre si notano ancora oggi alcune caratteristiche tipiche dell'architettura di un tempo, portando perciò complessivamente ad una valutazione positiva dei tessuti urbani.



Dai primi due passaggi dell'evoluzione storico – morfologica, è possibile riconoscere sul territorio di Bareggio i principali nuclei insediativi dai quali si sono verificati i successivi sviluppi. Nello specifico, la prima levata dell'IGM del 1888 costituisce la fonte da cui attingere per la perimetrazione del Nucleo di Antica Formazione e dunque il riconoscimento di testimonianze storico – insediative e identitarie. Come visto, al nucleo principale (inglobato all'interno del tessuto consolidato cittadino centrale), si legano architetture tipiche del territorio dei Fontanili, ove cascine e patrimoni rurali popolano il panorama territoriale. Dalla levata dell'IGM del 1888 è possibile identificare i nuclei storici che caratterizzano il territorio comunale di Bareggio. Si tratta dell'insediamento posto lungo l'asse dell'odierna SP11, elemento di passaggio dell'intero insediamento, dalla quale la diramazione di Via Madonna Pellegrina e di Via Giacomo Matteotti collegano il principale nucleo storico posto al centro della conurbazione bareggesse; limitrofo si localizza il nucleo composto dalle ville storiche e dai nuclei cascina principali che impreziosiscono il patrimonio architettonico della città.



SAN MARTINO



LEGENDA

- Centro storico
- Addizioni
- Sottrazioni

ADDIZIONI AI PERIMETRI IGM 1888

Gli esempi riportati presentano le modifiche di integrazione al perimetro del nucleo storico della frazione di S.Martino. Esse, rappresentate dai lotti che si attestano lungo la SS11 e Via Piave, rispettano e mantengono in parte l'antica conformazione e il perimetro sul quale si sviluppano le volumetrie edilizie, oltre alle componenti e gli impianti architettonici.

Come si può evincere dalle illustrazioni e dalla mappatura prodotta, entrambe le aggiunte al perimetro mantengono una corte sviluppata internamente al lotto urbano, contribuendo inoltre alla composizione e strutturazione dell'asse di via Piave.



SOTTRAZIONI AI PERIMETRI IGM 1888

Il tessuto storico, inerente alla struttura rilevata attraverso la carta IGM del 1888, si struttura secondo una conformazione lungo l'asse stradale SS11, caratterizzata da unità volumetriche lineari lungo strada e a corte aperta rivolta all'interno del lotto.

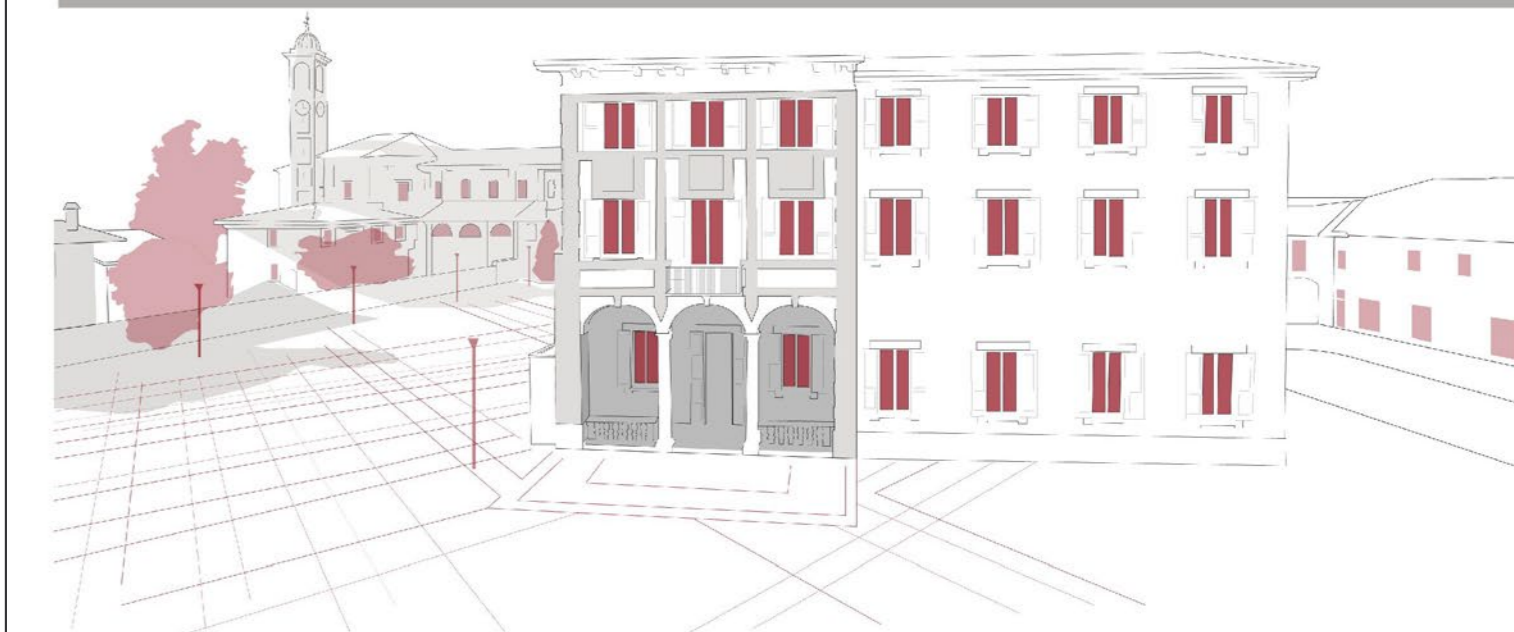
Il perimetro del NAF, riguardante il tessuto urbano della porzione di San.Martino, viene sottoposto a delle riduzioni considerevoli. Secondo tale studio del territorio e dello sviluppo del tessuto urbano avvenuto attorno all'antica conformazione, si è deciso di agire attraverso sostanziali sottrazioni al perimetro, in quanto difformi alle caratteristiche del nucleo storico.



COMUNE DI BAREGGIO (Città metropolitana di Milano)

PIANO DI GOVERNO DEL TERRITORIO

ai sensi della Legge Regionale per il Governo del Territorio del 11/03/2005 n°12



PIANO DELLE REGOLE

Oggetto: DEFINIZIONE DEL NUCLEO DI ANTICA FORMAZIONE

Gruppo di lavoro PGT:	Sindaco / Assessore all'urbanistica	Segretario comunale
Urbanistica:	Linda Colombo	Maranta Colacicco
BCG Associati di Massimo Giuliani UrbanLab di Giovanni Sciuo		
Licia Morengli Lorenzo Giovenzana con: Rasea Samuele		Responsabile Settore Territorio Ambiente e SUAP
Valutazione Ambientale Strategica Centro studi P.I.M.		Gianpiero Galati
Piano Urbano Generale dei Servizi del Sottouolo Centro studi P.I.M.		Gruppo di lavoro ufficio tecnico
Localizzazione delle Stazioni Radio Base Marco Turati		Sabrina Malchiodi
Studio Geologico Vittorio Bruno		Daniela Benetti

Scala: 1:5.000 Data: Aprile 2021 Allegato: **RT01**