

Legenda

--- Confine comunale

Superficie urbanizzata

- a / b - Superficie edificata (comprendente anche le strade incluse nel TUC, le fasce di rispetto cimiteriale e le superfici per attrezzature pubbliche o private)
- c - Superfici stradali esterne al TUC (livello informativo "aree stradali" del DBT)
- d - Superfici delle aree verdi pubbliche o di uso pubblico di superficie inferiore ai 5.000 mq
- f - cave attive
- g - Superfici edificate disciplinate dal Piano delle Regole

Superficie urbanizzabile

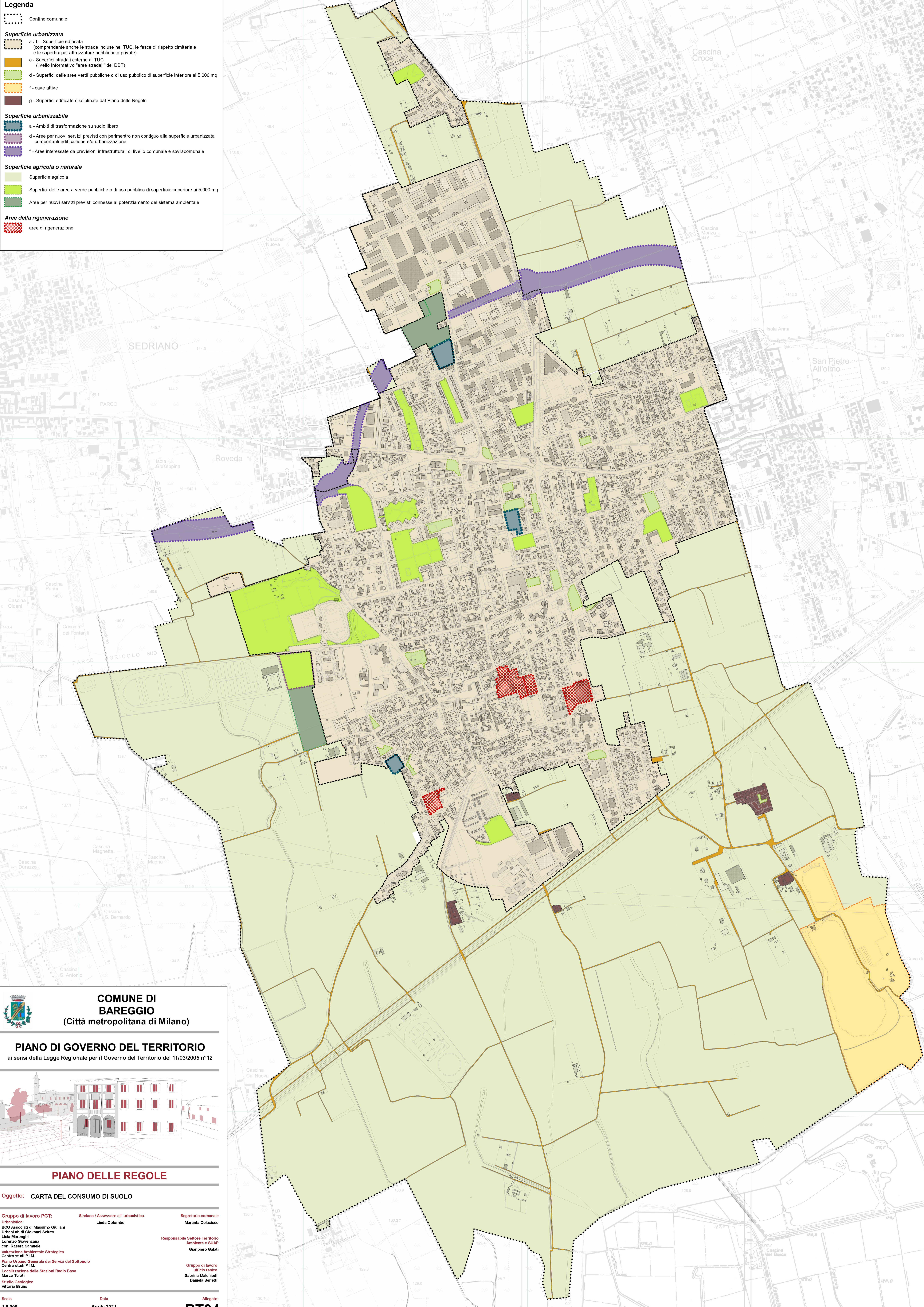
- a - Ambiti di trasformazione su suolo libero
- d - Aree per nuovi servizi previsti con perimetro non contiguo alla superficie urbanizzata comportanti edificazione e/o urbanizzazione
- f - Aree interessate da previsioni infrastrutturali di livello comunale e sovracomunale

Superficie agricola o naturale

- Superficie agricola
- Superfici delle aree a verde pubbliche o di uso pubblico di superficie superiore ai 5.000 mq
- Aree per nuovi servizi previsti connesse al potenziamento del sistema ambientale

Aree della rigenerazione

- aree di rigenerazione





COMUNE DI BAREGGIO
(Città metropolitana di Milano)

PIANO DI GOVERNO DEL TERRITORIO
ai sensi della Legge Regionale per il Governo del Territorio del 11/03/2005 n°12



PIANO DELLE REGOLE

Oggetto: CARTA DEL CONSUMO DI SUOLO

Gruppo di lavoro PGT:	Sindaco / Assessore all'urbanistica	Segretario comunale
Urbanistica: BCG Associati di Massimo Giuliani UrbanLab di Giovanni Schuto	Linda Colombo	Maranta Colacicco
Licia Morengli Lorenzo Giovenzana con: Rasser Samuele		Responsabile Settore Territorio Ambiente e SUAP
Valutazione Ambientale Strategica Centro studi P.I.M.		Gianpiero Galati
Piano Urbano Generale dei Servizi del Sottosuolo Centro studi P.I.M.		
Localizzazione delle Stazioni Radio Base Marco Tuzi		Gruppo di lavoro ufficio tecnico
Studio Geologico Vittorio Bruno		Sabrina Malchiodi Daniela Benetti

Scala: 1:5.000 Data: Aprile 2021 Allegato: **RT04**